

# ARTOTÉKA města Plzně

## *ARTOTHEK der Stadt Pilsen*



# Poslání Artotéky města Plzně

## *Mission der Artothek der Stadt Pilsen*

- živá kolekce současného výtvarného umění plzeňského regionu
  - podpora současné výtvarné tvorby plzeňských a s Plzní spjatých umělců
  - prezentace děl ve veřejných budovách města (kanceláře představitelů města, městských úřadů a organizací)
  - zápůjčky děl na výstavy a další akce
  - věcné dary laureátům Ceny 1. června
- *lebendige Kollektion an Gegenwartskunst der Region Pilsen*
  - *Förderung der Gegenwartskunst von Pilsener und mit Pilsen verbundenen Künstlern*
  - *Präsentation der Werke in öffentlichen Gebäuden der Stadt (Büros der Stadtvertreter, Stadtämter und von Organisationen)*
  - *Verleih von Werken für Ausstellungen und weitere Veranstaltungen*
  - *Sachgeschenke für die Laureaten des Preises 1. Juni*

# Vznik artotéky

## Entstehung der Artothek

- k 1. 1. 1996
- projekt Artotéky města Plzně připravili v r. 1995 pracovníci Odboru kultury MMP pod vedením tehdejšího vedoucího odboru BcA. Vladimíra Líbala, výtvarníka a grafika
- oporou přípravy projektu byla Galerie města Plzně

- *zum 1. 1. 1996*
- *Das Projekt der Artothek der Stadt Pilsen wurde im Jahr 1995 von den Mitarbeitern des Kulturressorts des Magistrats der Stadt Pilsen unter der Leitung des damaligen Ressortleiters und Künstlers und Grafikers BcA. Vladimír Líbal vorbereitet*
- *Bei der Projektvorbereitung eine Stütze war die Galerie der Stadt Pilsen*



# Odborná Komise Artotéky

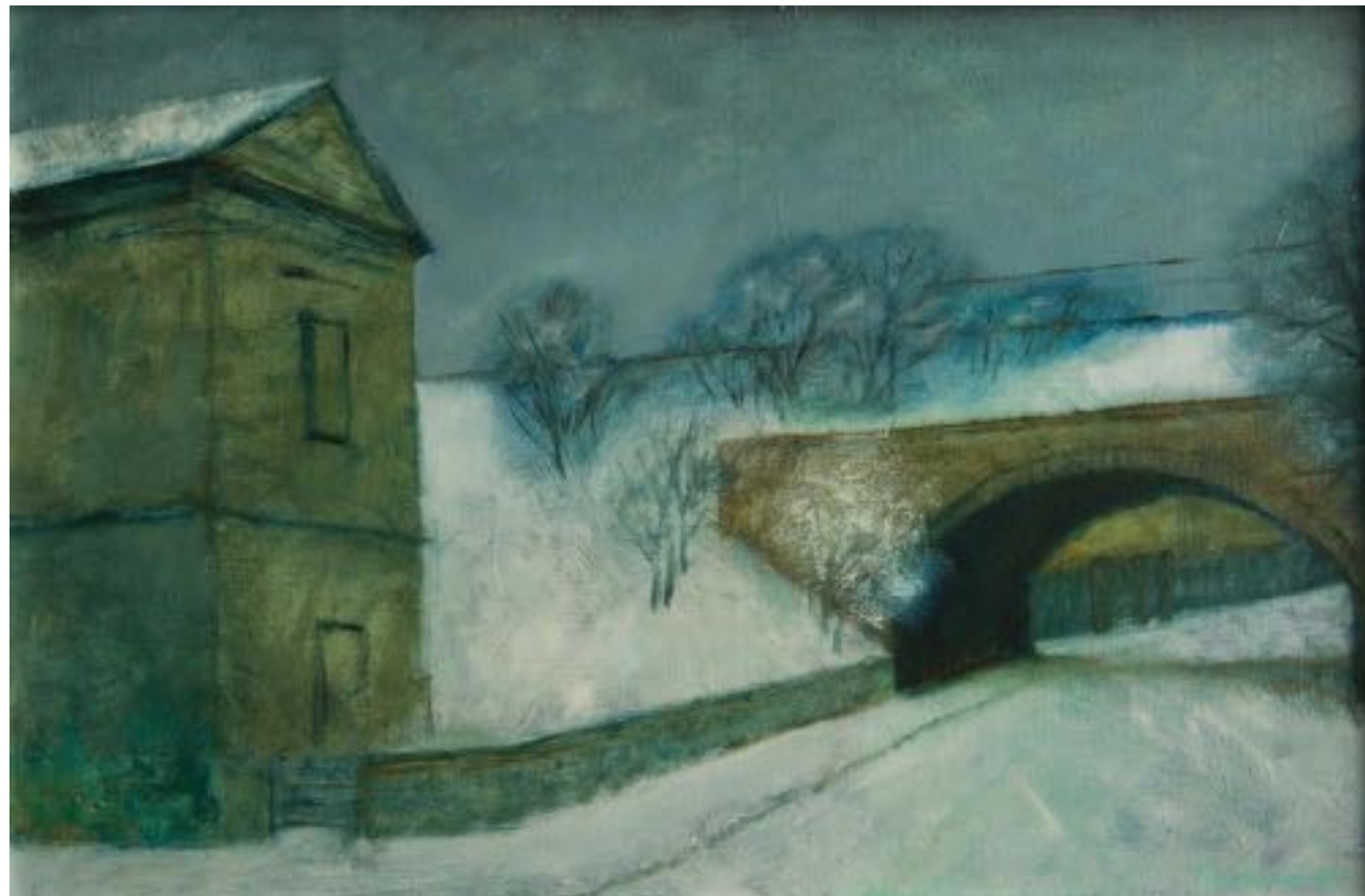
## *Fachkommission der Artothek*

- výběr uměleckých děl pro zařazení do kolekce artotéky je pravidelně diskutován a realizován prostřednictvím odborné Komise Artotéky města Plzně, zřízené Radou města Plzně jako její poradní a iniciativní orgán
- členy Komise jsou profesionální kurátoři, historikové umění, výtvarníci, teoretici výtvarného umění a zástupci uměleckých institucí
- *Die Auswahl der in die Kollektion der Artothek aufgenommenen Kunstwerke wird regelmäßig diskutiert und mittels einer Fachkommission realisiert, die vom Stadtrat Pilsen als ihr beratendes und impulsgebendes Organ gegründet wurde*
- *Die Kommission setzt sich zusammen aus Kuratoren, bildenden Künstlern, Kunsttheoretikern und Vertretern künstlerischer Institutionen*

# CO ARTOTÉKA OBSAHUJE I.

## *Was die Artothek enthält I*

- 217 výtvarných děl
- v hodnotě přes 4,5 mil. Kč
- *217 Kunstwerke*
- *Im Wert von über 4,5 Mio. CZK*



# CO ARTOTÉKA OBSAHUJE II.

## Was die Artothek enthält II

- mezi nejstarší díla patří soubor grafik a kreseb Karla Votlučky (1896-1963), někdejšího člena Umělecké skupiny, založené r.1919, považované za první výtvarný spolek v Plzni
- Sdružení západočeských výtvarných umělců (1925-1950) reprezentují v artotéce malíři František Koliha (1909-1985) a Pavel Maur (1932-1994)
- díla nadregionálních umělců Jiřího Kovaříka (1932-1994), Jiřího Patery (1924-2003)

- *Zu den ältesten Werken zählt eine Kollektion an Grafiken und Zeichnungen von Karel Votlučka (1896-1963), einem ehemaligen Mitglied der 1919 gegründeten Künstlergruppe, die als erster Kunstverein Pilsens angesehen wird*
- *Die Vereinigung westböhmischer bildender Künstler (1925-1950) ist in der Artothek durch die Maler František Koliha (1909-1985) und Pavel Maur (1932-1994) vertreten*
- *Werke der überregionalen Künstler Jiří Kovařík (1932-1994), Jiří Patera (1924-2003)*



# CO ARTOTÉKA OBSAHUJE III.

## *Was die Artothek enthält III*

- díla respektovaných autorů současného českého umění, např. Václava Maliny (\*1950), Milana Maura (\*1950), Šárky Trčkové (1965-2015)
  - tvorbu mladých autorů, např. Benedikta Tolara (\*1975), Ludka Míška (\*1976), Jana Vlčka (\*1976) či Štěpánky Bláhovcové (\*1981), která je držitelkou několika prestižních zahraničních ocenění za grafický design
  - z nejmladších autorů jsou zastoupeni např. Eva Štýbrová (\*1986), Marek Škubal (\*1986) či Luboš Vetengl (\*1988)
- *Werke von respektierten Künstlern der tschechischen Gegenwartskunst, z.B. von Václav Malina (\*1950), Milan Maur (\*1950), Šárka Trčková (1965-2015)*
  - *Werke von jungen Künstlern, z.B. von Benedikt Tolar (\*1975), Luděk Míšek (\*1976), Jan Vlček (\*1976) oder Štěpánka Bláhovcová (\*1981), die mehrere angesehene ausländische Auszeichnungen für Grafik-Design erhielt*
  - *von den jüngsten Künstlern vertreten sind z.B. Eva Štýbrová (\*1986), Marek Škubal (\*1986) oder Luboš Vetengl (\*1988)*



# Rozšiřování sbírky

## *Vergrößerung der Sammlung*

- každoročně je na nákup nových děl z rozpočtu města Plzně vyčleněna částka 100.000 Kč
- část sbírky město Plzeň získává prostřednictvím darů od jejich autorů
- *für den Ankauf neuer Werke wird aus dem Etat der Stadt Pilsen jährlich der Betrag von 100.000 CZK bereitgestellt*
- *ein Teil der Sammlung erwirbt die Stadt Pilsen in Form von Schenkungen von Künstlern*





# Ladislav Sutnar

- nejhodnotnější dílo celé kolekce je obraz „Venuše/Plzeň je žena“ Ladislava Sutnara (1897-1976), světového designéra a plzeňského rodáka
- tento obraz je v dlouhodobé výpůjčce Západočeské galerie v Plzni
- po Ladislavu Sutnarovi je od r. 2014 pojmenována Fakulta designu a umění Ladislava Sutnara Západočeské univerzity v Plzni
- *das wertvollste Werk der ganzen Kollektion ist das Bild „Venus/Pilsen ist eine Frau“ von Ladislav Sutnar (1897-1976), einem gebürtigen Pilsener und international renommierten Designer*
- *dieses Werk ist eine Dauerleihgabe der Westböhmischen Galerie in Pilsen*
- *Ladislav Sutnar ist seit 2014 die Fakultät für Design und Kunst Ladislav Sutner der Westböhmischen Universität in Pilsen benannt*



# Virtuální galerie Artotéky *Virtuelle Galerie der Artothek*

- [www.artotekaplzen.cz](http://www.artotekaplzen.cz)



**Děkuji Vám za pozornost**  
***Ich danke Ihnen für Ihre Aufmerksamkeit***



***Mgr. Kateřina Zvěřinová***

Odbor kultury Magistrátu města Plzně

*Kulturressort des Magistrats der Stadt Pilsen*

[zverinovak@plzen.eu](mailto:zverinovak@plzen.eu)